

# การชี้แจงงบประมาณ รายจ่ายประจำปี

ปีงบประมาณ พ.ศ. 2569

ต่อคณะกรรมการวิสามัญพิจารณา  
ศึกษาร่างพระราชบัญญัติงบประมาณ  
รายจ่ายประจำปีงบประมาณ  
พ.ศ. 2569

วุฒิสภา







01 ผู้บริหาร  
และวิสัยทัศน์



02 ภาพรวม  
งบประมาณ



03 โครงการสำคัญ



04 ผลการใช้จ่าย  
งบประมาณ



05 ผลการดำเนินงาน



06 ข้อเสนอแนะ  
การบริการ

# EXECUTIVES

**นายอนุกุล ปัดแก้ว**

ปลัดกระทรวงการพัฒนาสังคม  
และความมั่นคงของมนุษย์

**นางจตุพร โรจนพานิช**

รองปลัดกระทรวงการพัฒนาสังคม  
และความมั่นคงของมนุษย์

**นางสาวสุนีย์ ศรีสง่าตระกูลเลิศ**

รองปลัดกระทรวงการพัฒนาสังคม  
และความมั่นคงของมนุษย์

**นายกิตติ อินทรกุล**

รองปลัดกระทรวงการพัฒนาสังคม  
และความมั่นคงของมนุษย์

**นางอภิญญา ชมภูมาศ**

อธิบดีกรมกิจการเด็ก  
และเยาวชน

**นายรณสุนทร สว่างสาส์**

อธิบดีกรมกิจการ  
ผู้สูงอายุ

**นางสาวแรมรุ้ง วรวัชร**

อธิบดีกรมกิจการสตรี  
และสถาบันครอบครัว

**นายกันตพงศ์ รัชชีสว่าง**

อธิบดีกรมพัฒนาสังคม  
และสวัสดิการ

**นายโชคชัย วิเชียรชัยยะ**

อธิบดีกรมส่งเสริมและพัฒนา  
คุณภาพชีวิตคนพิการ

**นายทวีพงษ์ วิชัยดิษฐ**

ผู้ว่าการการเคหะแห่งชาติ

**นายฤชดา สมประสงค์**

ผู้อำนวยการสถาบันพัฒนา  
องค์กรชุมชน

**นายประสงค์ พันธุ์ลิมา**

ผู้อำนวยการสำนักงาน  
รณานุเคราะห์







01 ผู้บริหาร  
และวิสัยทัศน์



02 ภาพรวม  
งบประมาณ



03 โครงการสำคัญ



04 ผลการใช้ง่าย  
งบประมาณ



05 ผลการดำเนินงาน



06 ข้อเสนอแนะ  
การบริการ

# วิสัยทัศน์กระทรวง VISION AND

**ประชาชน**  
เข้าถึงโอกาสและการ  
คุ้มครองทางสังคม  
มีความมั่นคงในชีวิต





01 ผู้บริหาร  
และวิสัยทัศน์



02 ภาพรวม  
งบประมาณ



03 โครงการสำคัญ



04 ผลการใช้จ่าย  
งบประมาณ



05 ผลการดำเนินงาน



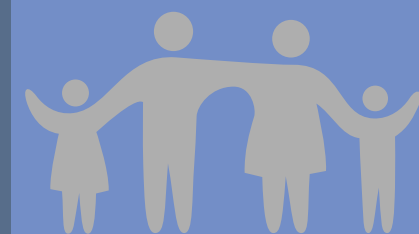
06 ข้อเสนอแนะ  
กรรมการ

# พันธกิจกระทรวง

## VISION AND MISSION

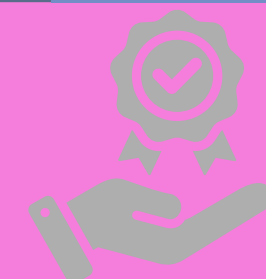
1

เสริมสร้างศักยภาพคนและสร้างความ  
เข้มแข็งของสถาบันครอบครัว



2

เสริมสร้างโอกาสและความคุ้มครองทางสังคม  
อย่างเท่าเทียม



3

ส่งเสริมให้ทุกภาคส่วนมีส่วนร่วมและ  
เป็นหุ้นส่วนในการพัฒนาสังคมอย่างยั่งยืน



4

ยกระดับองค์กรให้มีผลสัมฤทธิ์สูง  
ด้วยธรรมาภิบาลและเทคโนโลยีดิจิทัล







01 ผู้บริหาร  
และวิสัยทัศน์



02 ภาพรวม  
งบประมาณ



03 โครงการสำคัญ



04 ผลการใช้ง่าย  
งบประมาณ



05 ผลการดำเนินงาน



06 ข้อเสนอแนะ  
การบริการ



ได้รับจัดสรร จำนวน  
**28,150.6222 ล้านบาท**



รายจ่ายประจำ  
**24,801.3681 ลบ.**  
ร้อยละ 88.10



รายจ่ายลงทุน  
**3,349.2541 ลบ.**  
ร้อยละ 11.90





01 ผู้บริหาร  
และวิสัยทัศน์



02 ภาพรวม  
งบประมาณ



03 โครงการสำคัญ



04 ผลการใช้จ่าย  
งบประมาณ



05 ผลการดำเนินงาน



06 ข้อสังเกต  
กรมการ

## • งบประมาณตามเป้าหมายให้บริการกระทรวง

หน่วย : ล้านบาท

	1. ค่าใช้จ่ายในการดำเนินการภาครัฐ	2,929.5034
	2. คนทุกช่วงวัยได้รับการส่งเสริมพัฒนาศักยภาพอย่างเต็มที่ ครอบครัวไทยมีความเข้มแข็ง สามารถพึ่งพาตนเองได้	655.8527
	3. ประชาชนทุกช่วงวัยโดยเฉพาะกลุ่มด้อยโอกาสและกลุ่มเปราะบางเข้าถึงโอกาส ได้รับการคุ้มครองทางสังคมและจัดสวัสดิการสังคม ที่เพียงพอเหมาะสม ต่อการดำรงชีวิต	23,202.5920
	4. องค์กรมีระบบบริหารจัดการที่มีผลสัมฤทธิ์สูง บุคลากรมีทักษะที่จำเป็น ในการขับเคลื่อนงาน พร้อมรองรับการเปลี่ยนแปลงในยุคดิจิทัล	692.1000
	5. องค์กรเครือข่ายมีความเข้มแข็งและร่วมเป็นหุ้นส่วนในการพัฒนาสังคม อย่างเต็มที่และมีประสิทธิภาพ	432.6659
	6. ประชาชนเป้าหมายได้รับการป้องกันและคุ้มครองจากการค้ำฉวย	154.7481
	*แผนงานบริหารจัดการหนี้ภาครัฐ	83.1601

BUDGET MSDHS





01 ผู้บริหาร  
และวิสัยทัศน์



02 ภาพรวม  
งบประมาณ



03 โครงการสำคัญ



04 ผลการใช้จ่าย  
งบประมาณ



05 ผลการดำเนินงาน



06 ข้อเสนอแนะ  
กรรมการ

# โครงการสำคัญ

## FLAGSHIP PROJECTS

ด้านการพัฒนาศักยภาพคนและสร้างความเข้มแข็งของครอบครัวและชุมชน



337,150 คน / 200 เครือข่าย

1

โครงการสร้างงาน สร้างอาชีพ สร้างรายได้  
สำหรับคนทุกช่วงวัย

วงเงิน

**227.0639 ล้านบาท**

เป้าหมาย

**26,850 คน**

2

โครงการส่งเสริมและพัฒนาทักษะชีวิตเด็ก  
และเยาวชนไทยในศตวรรษที่ 21

วงเงิน

**209.3579 ล้านบาท**

เป้าหมาย

**160,000 คน**

3

โครงการพัฒนาและเสริมสร้าง  
ความเข้มแข็งของครอบครัวและชุมชน

วงเงิน

**131.2605 ล้านบาท**

เป้าหมาย

**200 เครือข่าย**

**/150,300 คน**



01 ผู้บริหาร  
และวิสัยทัศน์



02 ภาพรวม  
งบประมาณ



03 โครงการสำคัญ



04 ผลการใช้ง่าย  
งบประมาณ



05 ผลการดำเนินงาน



06 ข้อเสนอแนะ  
กรรมการ

# โครงการสำคัญ

ด้านการสร้างโอกาสและการยกระดับการคุ้มครองทางสังคม

4,428,038 คน



4

โครงการเงินอุดหนุนเพื่อการเลี้ยงดูเด็กแรกเกิด

วงเงิน

**16,291.8748 ล้านบาท**

เป้าหมาย

**2,620,778 คน**

5

โครงการพัฒนาระบบการคุ้มครองและจัดสวัสดิการสังคม

วงเงิน

**2,422.6544 ล้านบาท**

เป้าหมาย

**1,263,832 คน**

6

โครงการจัดสวัสดิการการเงินสงเคราะห์สำหรับกลุ่มเปราะบาง

วงเงิน

**593.0818 ล้านบาท**

เป้าหมาย

**308,228 คน**

7

โครงการศูนย์เร่งรัดจัดการสวัสดิภาพ  
ประชาชน

วงเงิน

**131.4565 ล้านบาท**

เป้าหมาย

**220,000 คน**

8

โครงการคุ้มครองสวัสดิภาพ  
จากการเปลี่ยนแปลงสภาพภูมิอากาศ  
และสถานการณ์ฉุกเฉิน

วงเงิน

**41.1337 ล้านบาท**

เป้าหมาย

**15,200 คน**





01 ผู้บริหาร  
และวิสัยทัศน์



02 ภาพรวม  
งบประมาณ



03 โครงการสำคัญ



04 ผลการใช้ง่าย  
งบประมาณ



05 ผลการดำเนินงาน



06 ข้อเสนอแนะ  
กรรมการ

# โครงการสำคัญ LEADSHIP PROJECTS

ด้านการเสริมสร้างเครือข่ายและหุ้นส่วนด้านการพัฒนาสังคม

99,846 คน 2,130 เครือข่าย



9

โครงการพัฒนาและส่งเสริมศักยภาพเครือข่าย  
สู่การเป็นหุ้นส่วนในการพัฒนาสังคม

วงเงิน

**335.2321 ล้านบาท**

เป้าหมาย

- **99,846 คน**
- **2,070 เครือข่าย**

(โดยคาดว่าจะมีประชาชนผู้รับประโยชน์ 1,318,728 คน)

10

โครงการพัฒนาเครือข่ายเพื่อรองรับสังคมสูงวัย

วงเงิน

**2.0476 ล้านบาท**

เป้าหมาย

**60 เครือข่าย**



01 ผู้บริหาร  
และวิสัยทัศน์



02 ภาพรวม  
งบประมาณ



03 โครงการสำคัญ



04 ผลการใช้จ่าย  
งบประมาณ



05 ผลการดำเนินงาน



06 ข้อเสนอแนะ  
กรรมการ

# โครงการสำคัญ

ด้านการเสริมสร้างความมั่นคงด้านที่อยู่อาศัย

424,309 คน / 37,606 หลัง



11

โครงการเสริมสร้างความมั่นคงด้านที่อยู่อาศัย

วงเงิน

**2,602.5772 ล้านบาท**

เป้าหมาย

- **88,744 คน**
- **23,981 หลัง**

12

โครงการสร้างสภาพแวดล้อมที่เอื้อต่อการดำรงชีวิตของผู้สูงอายุ

วงเงิน

**726.0551 ล้านบาท**

เป้าหมาย

- **335,565 คน**
- **13,625 หลัง**





01 ผู้บริหาร  
และวิสัยทัศน์



02 ภาพรวม  
งบประมาณ



03 โครงการสำคัญ



04 ผลการใช้จ่าย  
งบประมาณ



05 ผลการดำเนินงาน



06 ข้อเสนอแนะ  
การบริการ

# ผลการใช้จ่ายงบประมาณรายจ่ายภาพรวม



ปี 2567

ปี 2568

W.S.U.

26,546.6880

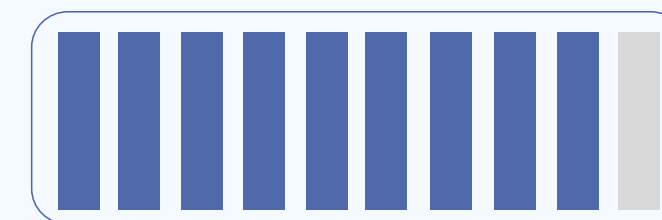
28,055.4420

ใช้จ่าย

26,273.8299

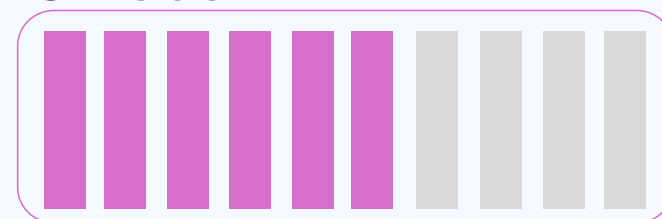
19,576.5040

ปี 2567



98.97%

ปี 2568



69.78%

หน่วย : ล้านบาท

\*หมายเหตุ : ผลการใช้จ่ายงบประมาณปี 2568  
ณ 30 พฤษภาคม 2568

OVERVIEW



01 ผู้บริหาร  
และวิสัยทัศน์



02 ภาพรวม  
งบประมาณ



03 โครงการสำคัญ



04 ผลการใช้จ่าย  
งบประมาณ



05 ผลการดำเนินงาน



06 ข้อเสนอแนะ  
กรรมการ

# 1. ด้านการพัฒนาศักยภาพคน และสร้างความเข้มแข็งของ ชุมชนและครอบครัว

2,263,911 คน

- การส่งเสริมและพัฒนาทักษะอาชีพ มีรายได้  
และการมีงานทำ ให้กับกลุ่มเป้าหมาย
- พัฒนาเด็กปฐมวัยและพัฒนาเด็กในศตวรรษที่ 21
- สร้างครอบครัวเข้มแข็ง/โรงเรียนครอบครัว/  
การขับเคลื่อนและสร้างความเข้มแข็ง ศพอส.
- พัฒนาศักยภาพผู้สูงอายุ/คนพิการ/  
กลุ่มคนชรา/คนไร้ที่พึ่ง/ราษฎรบนพื้นที่สูง
- เสริมสร้างความเข้มแข็งของชุมชนและท้องถิ่น







01 ผู้บริหาร  
และวิสัยทัศน์



02 ภาพรวม  
งบประมาณ



03 โครงการสำคัญ



04 ผลการใช้จ่าย  
งบประมาณ



05 ผลการดำเนินงาน



06 ข้อเสนอแนะ  
กรรมการ

## 2. ด้านการสร้างโอกาสและ ยกระดับการคุ้มครองทางสังคม

10,880,266 คน

**การส่งเสริมให้ประชาชนโดยเฉพาะกลุ่มเปราะบางได้รับ**

**การคุ้มครอง และเข้าถึงบริการสวัสดิการสังคม อาทิ**

- ศูนย์เร่งรัดจัดการสวัสดิภาพประชาชน (ศรส.)
- การจัดสวัสดิการเงินอุดหนุนแก่เด็กแรกเกิด
- การคุ้มครองพิทักษ์สิทธิและช่วยเหลือกลุ่มเป้าหมาย  
ในสภาวะยากลำบาก โดยการจัดบริการสถานสงเคราะห์  
และสถานคุ้มครอง ผู้สูงอายุ คนพิการ บ้านพักเด็ก  
และครอบครัว
- การจัดสวัสดิการเงินสงเคราะห์สำหรับกลุ่มเปราะบาง  
ทุกกลุ่ม และการจัดสวัสดิการชุมชน







01 ผู้บริหาร  
และวิสัยทัศน์



02 ภาพรวม  
งบประมาณ



03 โครงการสำคัญ



04 ผลการใช้ง่าย  
งบประมาณ



05 ผลการดำเนินงาน



06 ข้อสังเกต  
กรรมการ



### 3. ด้านเสริมสร้างเครือข่ายและหุ้นส่วน การพัฒนาสังคม

85,478 คน (6,806 เครือข่าย)

- พัฒนาศักยภาพเครือข่าย อพมก. อพมส. สภาเด็กและเยาวชน เครือข่ายองค์กรอาสาสมัคร เครือข่ายอาสาสมัครให้คำปรึกษาหญิงไทยในต่างแดน ชมรมผู้สูงอายุ สภาองค์กรชุมชน CSR ภาคประชาชน องค์กรสาธารณประโยชน์และองค์กรสวัสดิการชุมชน โดยมีประชาชนได้รับประโยชน์ จำนวน 2,150,183 คน





01 ผู้บริหาร  
และวิสัยทัศน์



02 ภาพรวม  
งบประมาณ



03 โครงการสำคัญ



04 ผลการใช้ง่าย  
งบประมาณ



05 ผลการดำเนินงาน



06 ข้อสังเกต  
กรมการ



## 4. ด้านเสริมสร้างความมั่นคงที่อยู่อาศัย

138,378 หลัง

- ปรับสภาพสถานที่สาธารณะที่เหมาะสมสำหรับ  
คนพิการ ผู้สูงอายุ และทุกวัย
- ซ่อมแซม ปรับปรุง ต่อเติมที่อยู่อาศัยสำหรับเด็ก  
และครอบครัว ผู้สูงอายุ คนพิการ ผู้มีรายได้น้อย  
และกลุ่มผู้ด้อยโอกาส
- พัฒนาที่อยู่อาศัยผู้มีรายได้น้อยและผู้อยู่อาศัย  
ในชุมชนแออัด อาทิ บ้านมั่นคง ชุมชนริมคลอง  
เปรมประชากร ผู้ได้รับผลกระทบจากการพัฒนา  
ระบบราง เป็นต้น





01 ผู้บริหาร  
และวิสัยทัศน์



02 ภาพรวม  
งบประมาณ



03 โครงการสำคัญ



04 ผลการใช้ง่าย  
งบประมาณ



05 ผลการดำเนินงาน



06 ข้อเสนอแนะ  
กรรมการ

# 01 ประเด็นบูรณาการ

- **ควรบูรณาการการทำงานร่วมกับภาคส่วนต่างๆ** ที่เกี่ยวข้อง ทั้งภาครัฐ ภาคเอกชน และภาคประชาสังคม ให้เข้ามามีบทบาทในการขับเคลื่อนการแก้ไขปัญหาในระดับพื้นที่ และมีส่วนร่วมในการกำหนดนโยบายหรือทิศทางการดำเนินงาน **เพื่อหนุนเสริมการขับเคลื่อนงานของกระทรวง** และลดความซ้ำซ้อนในการทำงานระหว่างหน่วยงาน หรือพิจารณาแนวทางการถ่ายโอนภารกิจของกระทรวงไปยังองค์กรปกครองส่วนท้องถิ่น ซึ่งครอบคลุมพื้นที่ทั่วภูมิภาค เพื่อประโยชน์ต่อการทำงานในเชิงรุกภายใต้ข้อจำกัดด้านงบประมาณและบุคลากร
- พม. **มีการบูรณาการ**การทำงานร่วมกับหน่วยงานทั้งภาครัฐและภาคเอกชน เพื่อสร้างพลังทางสังคมในการขับเคลื่อนงานด้านสังคมและความมั่นคงของมนุษย์ อาทิ
  - **ภาครัฐ** ได้แก่ กระทรวง อว. และกระทรวงศึกษาฯ ในการสนับสนุนให้สถานศึกษาเพิ่มศักยภาพของคนพิการและยกระดับคุณภาพชีวิตคนพิการ
  - **ท้องถิ่น** ร่วมกับกรุงเทพมหานคร โดยจัดตั้งคณะทำงานเพื่อบูรณาการความร่วมมือแก้ไขปัญหาทางสังคมของกลุ่มคนเปราะบาง
  - **ธนาคารโลก (World Bank)** เพื่อออกแบบวิธีการและแนวทางการปรับตัวการรับมือต่อการเปลี่ยนแปลงสภาพภูมิอากาศโดยเฉพาะในกลุ่มเสี่ยงและกลุ่มเปราะบาง
  - **ภาคธุรกิจ** ในการทำกิจกรรมเพื่อสังคม เช่น
    - AIS ในการทำกิจกรรมเพื่อส่งเสริมและพัฒนาศักยภาพกลุ่มเป้าหมาย
    - Makro ในการช่วยเหลือกลุ่มเป้าหมายโดยการบริจาคเครื่องอุปโภคบริโภค เป็นต้น
  - **ภาคีเครือข่ายภาคประชาชน** ได้แก่ อพม. เพื่อเป็นกลไกการทำงานและเข้าถึงกลุ่มเปราะบางอย่างมีประสิทธิภาพ เกิดการมีส่วนร่วมและแก้ไขปัญหาได้อย่างตรงจุด







01 ผู้บริหาร  
และวิสัยทัศน์



02 ภาพรวม  
งบประมาณ



03 โครงการสำคัญ



04 ผลการใช้ง่าย  
งบประมาณ



05 ผลการดำเนินงาน



06 ข้อเสนอแนะ  
กรรมการ

# 02 ประเด็นเชิงนโยบาย



- ควรดำเนินการในเชิงนโยบายเพื่อชี้ให้รัฐบาลเห็นถึงข้อจำกัดด้านงบประมาณที่เป็นอุปสรรคในการดำเนินงาน และให้รัฐบาลเห็นความสำคัญและพิจารณาการจัดสรรงบประมาณให้เหมาะสมและเพียงพอต่อการขับเคลื่อนงานตามบทบาทและภารกิจที่รับผิดชอบ ซึ่งครอบคลุมการพัฒนาคุณภาพชีวิตของประชาชนในประเทศทุกช่วงวัย และการแก้ไขปัญหา ทางสังคมในปัจจุบันที่มีความซับซ้อนหลายมิติ

นโยบาย  
5x5

แก้ปัญหา  
วิกฤต  
ประชากร



**การพัฒนากลุ่มวัยแรงงาน** เพื่อช่วยให้สามารถตั้งตัวได้ มีความมั่นคงพอที่จะดูแลตนเองและครอบครัว และเตรียมที่จะเป็นผู้สูงอายุต่อไป



**การพัฒนากลุ่มวัยเด็ก** เพื่อสร้างเด็กที่มีคุณภาพให้กับสังคม รวมถึงสภาพแวดล้อมที่เอื้อต่อการเลี้ยงดูเด็กให้มีคุณภาพ



**การพัฒนากลุ่มวัยผู้สูงอายุ** ซึ่งยังมีศักยภาพในการเป็นพลังในการพัฒนาประเทศได้



**การพัฒนาศักยภาพคนพิการ** ให้อยู่ร่วมกับทุกคนในสังคมอย่างเป็นปกติ และส่งเสริมให้เกิดการพัฒนาศักยภาพคนพิการในทุกแง่มุม ทั้งด้านการจัดการศึกษา การทำงาน เพื่อให้เลี้ยงดูตนเองได้ต่อไป



**การสร้างระบบนิเวศที่เหมาะสม** เพื่อพัฒนาความมั่นคงของ ครอบครัว โดยเร่งสร้างระบบนิเวศหรือสภาพแวดล้อมทางสังคมที่เอื้อต่อการสร้างและดูแลครอบครัวให้มั่นคงทั้งทางด้านที่อยู่อาศัยที่มั่นคง และชุมชนน่าอยู่ ปลอดภัย สำหรับทุกช่วงวัย



01 ผู้บริหาร  
และวิสัยทัศน์



02 ภาพรวม  
งบประมาณ



03 โครงการสำคัญ



04 ผลการใช้จ่าย  
งบประมาณ



05 ผลการดำเนินงาน



06 ข้อเสนอแนะ  
กรมการ

# 03 ฐานข้อมูล



- **การจัดทำระบบฐานข้อมูลขนาดใหญ่ (Big Data)** สำหรับการจัดสวัสดิการประชาชน ให้ครอบคลุมทุกกลุ่มเป้าหมายที่ต้องได้รับการช่วยเหลือทั้งกลุ่มเปราะบาง คนพิการ คนไร้บ้าน และบูรณาการเชื่อมโยงข้อมูลระหว่างหน่วยงานที่เกี่ยวข้อง ในการกำหนดทิศทางการให้ความช่วยเหลือกลุ่มเป้าหมายอย่างเหมาะสม เพื่อให้การทำงานเกิดความชัดเจน ลดความซ้ำซ้อน อีกทั้งเป็นการเพิ่มประสิทธิภาพในการดำเนินงานของกระทรวงได้อย่างเข้มแข็งในระยะยาว



- กระทรวง พม. ได้จัดทำ **ระบบสมุดพกครอบครัวอิเล็กทรอนิกส์ (MSO-Logbook)** ซึ่งเป็นฐานข้อมูลสำหรับนำมาใช้ในการวางแผนการให้ความช่วยเหลือพัฒนาคุณภาพชีวิตกลุ่มเปราะบางได้ตรงตามความต้องการและสภาพปัญหามากยิ่งขึ้น รวมทั้งยังช่วยให้การจัดสรรและการใช้จ่ายงบประมาณเป็นไปอย่างถูกต้อง ครบถ้วน และลดความซ้ำซ้อนอีกด้วย
- โดยขณะนี้ได้เชื่อมโยงฐานข้อมูลกับ 15 กระทรวง 11 หน่วยงาน เพื่อใช้เป็นข้อมูลในการดูแลประชาชนด้านสวัสดิการสังคม ได้อย่างถูกต้อง ท่วงถึง รวดเร็ว และมีประสิทธิภาพ





01 ผู้บริหาร  
และวิสัยทัศน์



02 ภาพรวม  
งบประมาณ



03 โครงการสำคัญ



04 ผลการใช้ง่าย  
งบประมาณ



05 ผลการดำเนินงาน



06 ข้อเสนอแนะ  
การบริการ

# 04 สวัสดิการที่พื้กอาศัย



- **ควรจัดสวัสดิการที่พื้กอาศัย**ในรูปแบบที่เหมาะสมให้กับคนไร้ที่พื้ กลุ่มเปราะบาง โดยเฉพาะในเขตเมืองที่มีความเสี่ยงต่อความปลอดภัยในการดำรงชีวิต และไม่สามารถเข้าถึงสวัสดิการ ด้านที่พื้กอาศัย โดยบูรณาการร่วมกับส่วนท้องถิ่น ภาคเอกชนและภาคีเครือข่ายของกระทรวง เพื่อสร้างความมั่นคงด้านที่อยู่อาศัย ซึ่งถือเป็นรากฐานสำคัญของความมั่นคงปลอดภัยในชีวิต

## ขับเคลื่อนโมเดล

“โครงการห้องเช่า  
คนละครึ่ง...  
ที่พื้กคนไร้บ้าน”

เพื่อพัฒนาบริการให้ตอบสนอง  
กับความต้องการด้านห้องเช่า  
ราคาถูก โดยอาศัยการมีส่วนร่วม  
ของภาคีเครือข่าย



**ภาครัฐ** ประกอบด้วย สำนักงานพัฒนานโยบายสุขภาพระหว่างประเทศ กระทรวงสาธารณสุข กรมการจัดหางาน สถาบันพัฒนาองค์กรชุมชน (องค์การมหาชน) กรมส่งเสริมและพัฒนาคุณภาพชีวิตคนพิการ กรมกิจการผู้สูงอายุ กรมกิจการสตรีและสถาบันครอบครัว สำนักงานหลักประกันสุขภาพแห่งชาติ (สปสช.) กรุงเทพมหานคร



**ภาคเอกชน** ประกอบด้วย มูลนิธิพัฒนาที่อยู่อาศัย มูลนิธิเส้นด้าย มูลนิธิอิสรชน มูลนิธิกระจกเงา



**ภาควิชาการ** ประกอบด้วย สถาบันเอเชียศึกษา จุฬาลงกรณ์มหาวิทยาลัย และสำนักงานกองทุนสนับสนุนการสร้างเสริมสุขภาพ (สสส.)



**ภาคประชาสังคม** สถานประกอบการห้องเช่า

รวมถึงปรับรูปแบบบริการด้านที่อยู่อาศัยจากการสงเคราะห์สู่การพึ่งพาตนเอง โดยอิงระบบประกันสังคม (Social Insurance) มาประยุกต์

# ขอขอบคุณ

คณะกรรมการการวิสามัญพิจารณา  
ศึกษาร่างพระราชบัญญัติงบประมาณ  
รายจ่ายประจำปีงบประมาณ  
พ.ศ. 2569

วุฒิสภา

